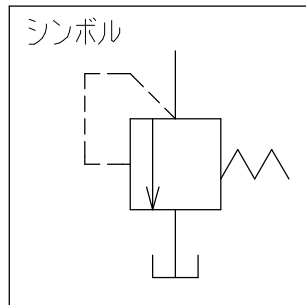
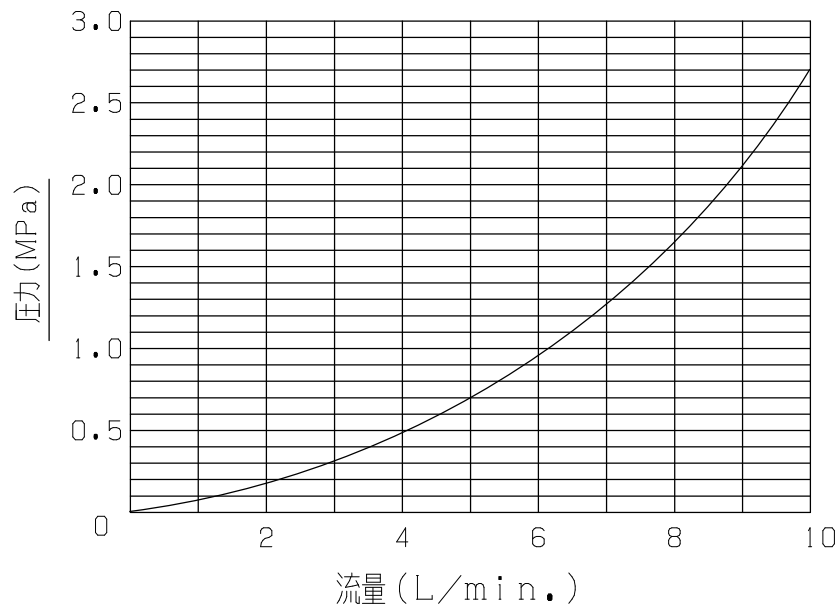


圧力降下特性 (弁全開時)



主仕様	
最高使用圧力	10MPa
最大流量	10LITER/min.
圧力調整範囲	0~10MPa
許容背圧	3MPa
使用流体	水(水道水)
総重量	0.7kgG

PLAN RECORD	基本仕上	MARK	PARTICULAR	QUAN	MATERIAL	SIZE	WEIGHT	REMARK
					RL1-10WS			
	寸法許容差	C H I E F			水圧用リリーフ弁			
	区分	許容差	H E A D			DRAWING NO. A3-0749G		
	1~4	±0.1	CHECKED BY					
	5~16	±0.2	DRAWN BY					
	17~63	±0.3	DATE DRAWN					
	64~250	±0.5	SCALE 1/1					
	250~1000	±0.8						