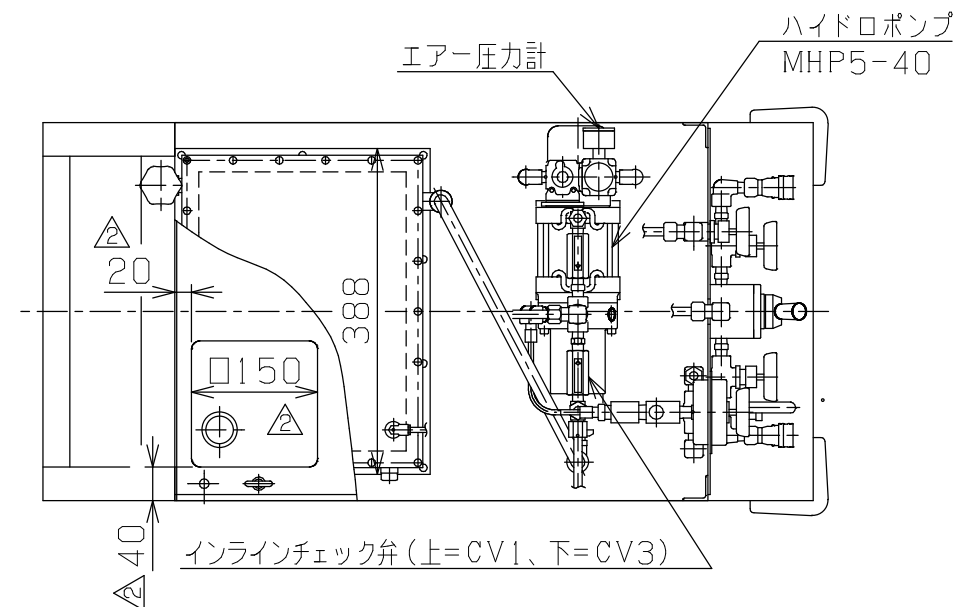
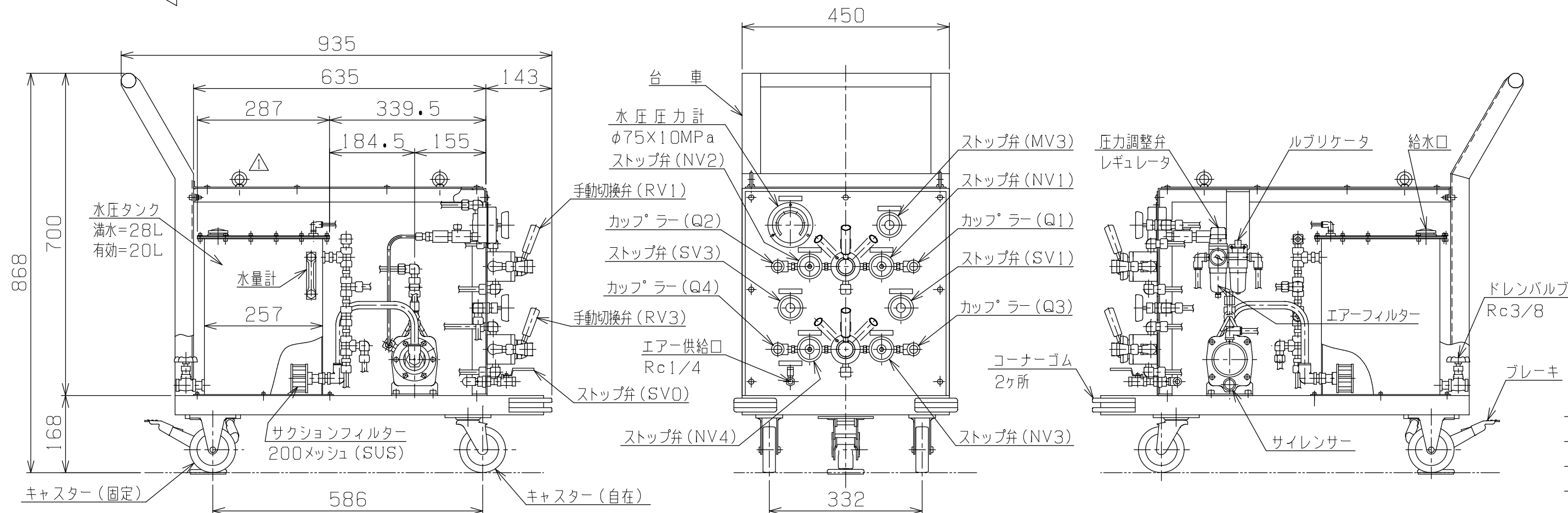
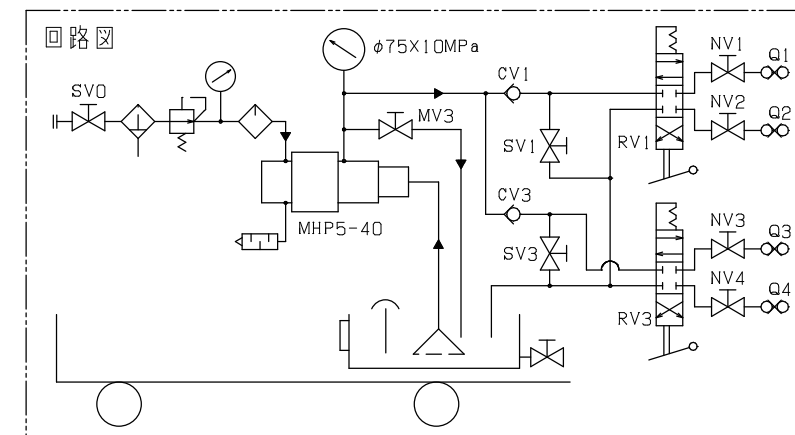


A 3 - 1 9 5 5 A



主仕様	
最高吐出圧力 (2次水圧)	4 MP a
最高供給圧力 (1次空圧)	0 . 8 MP a
最低作動保証圧力 (1次空圧)	0 . 0 5 MP a
圧 力 比	1 対 5
吐 出 量	吐出性能表を参照下さい
使用流体	一般水道水
塗装 : タンク外、ポンプ、金具	黒色、メラミン焼付
重 量 (実測)	60 kg G (水含マス)



PLAN RECORD		基 本 仕 上							
⚠	M8吊りアイボルト（4ヶ所）追加 H27-3-4		MARK	PARTICULAR	QUAN	MATERIAL	SIZE	WEIGHT	REMARK
⚠	給水アクセス用穴（1ヶ所）追加 H27-3-4	寸 法 許 容 差		C H I E F		MHPU5-SMW-WVP			
		区 分	許容差	H E A D					
		1 ~ 4	±0.1	CHECKED BY		ハイドロポンプユニット			
		5 ~ 16	±0.2	DRAWN BY					
		17 ~ 63	±0.3	DATE DRAWN					
		64 ~ 250	±0.5	SCALE		DRAWING NO.		A 3 - 1 9 5 5 A	
		250~1000	±0.8						
				R <small>III</small> X リックス株式会社 RIX CORPRATION					

**RIX** リックス株式会社 RIX CORPRATION

記号  
400S  
100S  
25S  
6.3S  
0.8S