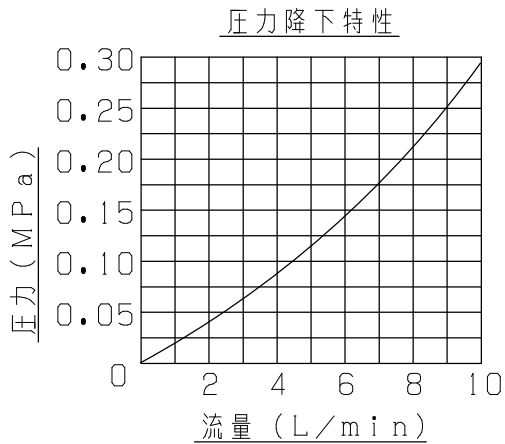
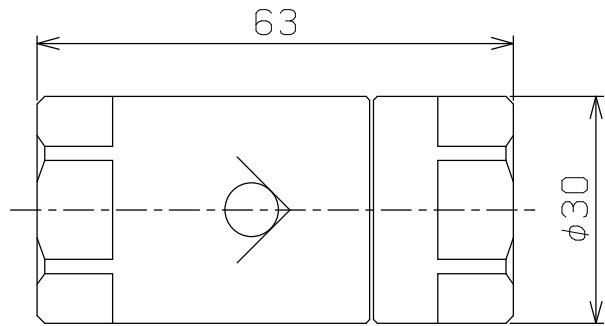
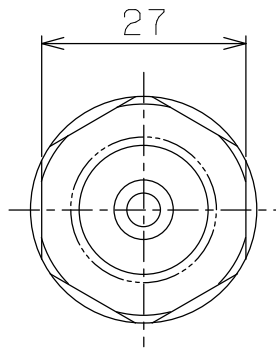


ポート詳細



主仕様	
試験圧力	280MPa (2800kgf/cm <sup>2</sup> )
最高使用圧力	200MPa (2000kgf/cm <sup>2</sup> )
最大流量	10LITER/min.
クラッキング圧力	0.02MPa (0.2kgf/cm <sup>2</sup> )
使用流体	水(水道水)
主要材質	SUS系+セラミック
総重量	240g

基本仕上			MARK	PARTICULAR	QUAN	MATERIAL	SIZE	WEIGHT	REMARK
寸法許容差	C H I E F		CV200-10W						
記号	区分	許容差	H E A D		インラインチェッキ弁				
200~400S	1 ~ 4	±0.1	CHECKED BY		DRAWING NO. A4-2067E				
50~100S	5 ~ 16	±0.2	DRAWN BY						
12.5~25S	17 ~ 63	±0.3	DATE DRAWN						

1.6~6.3S	64 ~ 250	±0.5	SCALE 1 / 1
0.05~0.8S	250~1000	±0.8	